

ДО

ДИРЕКТОРА НА РИОСВ-РУСЕ

ИСКАНЕ

за преценяване на необходимостта от извършване на оценка на въздействието върху околната среда (ОВОС)

от БРАТЯ ПЕПЕЧ ООД,

(име, адрес и телефон за контакт)

Област Силистра, Община Дулово, с. Поройно, ул. Седма № 1,

(седалище)

Област Силистра, Община Дулово, с. Поройно, ул. Седма № 1,

Телефон, факс и ел. поща (e-mail): тел.: 0878 55 77 79, e-mail: anikuleva@abv.bg

Управител или изпълнителен директор на фирмата възложител: СЕВЕН ХАСАН КЕМАЛ и СЕВИЛЕН ХАСАН КЕМАЛ – управители, заедно и поотделно

Лице за контакти: Ана Кулева, 0878 55 77 79, e-mail: anikuleva@abv.bg

УВАЖАЕМИ Г-Н/Г-ЖО ДИРЕКТОР,

Моля да ми бъде издадено решение за преценяване на необходимостта от извършване на ОВОС за инвестиционно предложение:

Изграждане на складово стопанство за втечен горим газ (пропан-бутан), котелно помещение и газификация на пекарно помещение към съществуващ цех за печене и пакетиране на семена и ядки в ПИ 57813.56.112 по КК и КР на с. Поройно, общ. Дулово

Съгласно писмо изх. № АО-3703-(1) от 26.07.2021 година на Директора на РИОСВ-Русе инвестиционното предложение попада в обхвата на т. 3, буква „г“ от Приложение № 2 на Закона за опазване на околната среда.

(посочва се характерът на инвестиционното предложение, в т.ч. дали е за ново инвестиционно предложение и/или за разширение или изменение на инвестиционно предложение съгласно приложение № 1 или приложение № 2 към ЗООС)

Прилагам:

1. Информацията по приложение № 2 към чл. 6 от Наредбата за условията и реда за

извършване на оценка на въздействието върху околната среда - един екземпляр на хартиен носител и един екземпляр на електронен носител. **ПРИЛОЖЕНИЕ № 1**

2. Информация за датата и начина на заплащане на дължимата такса по Тарифата. – по банков път

3. Оценка по чл. 99а от ЗООС (в случаите по чл. 118, ал. 2 от ЗООС) - един екземпляр на хартиен носител и един екземпляр на електронен носител. НЕПРИЛОЖИМО

4. Информация и оценка по чл. 99б, ал. 1 от ЗООС (в случаите по чл. 109, ал. 4 от ЗООС) - един екземпляр на хартиен носител и един екземпляр на електронен носител. НЕПРИЛОЖИМО

5. Други документи: **ПРИЛОЖЕНИЕ № 2**

Нотариален акт за собственост

Скица на имота - виза

6. Съгласно писмо изх. № АО-3703-(1) от 26.07.2021 година на Директора на РИОСВ-Русе: Информация съгласно Приложения №№ 1 и 2, част Б на Наредбата за ОС.. **ПРИЛОЖЕНИЕ № 3**

Желая решението да бъде издадено в електронна форма и изпратено на посочения адрес на електронна поща.

Желая да получавам електронна кореспонденция във връзка с предоставяната услуга на посочения от мен адрес на електронна поща.

Желая решението да бъде получено чрез лицензиран пощенски оператор.

Дата: 13.09.2021 г.

Уведомител:



Преводно нареждане (плащане от/към бюджета)

Този документ служи само за информационни цели.

Платете на - име на получателя / Beneficiary Name Р И О С В - Р У С Е		Чуждестранно лице по смисъла на Валутния закон	
IBAN на получателя / Beneficiary IBAN B G 3 0 F I N V 9 1 5 0 3 1 0 4 2 6 4 1 0 5		BIC на банката на получателя / Beneficiary Bank BIC F I N V B G S F	
При банка - име на банката на получателя / Bank Name П Ъ Р В А И Н В Е С Т И Ц И О Н Н А Б А Н К А		Вид плащане*** / Payment Type	
ПРЕВОДНО НАРЕЖДАНЕ / ВНОСНА БЕЛЕЖКА за плащане от/към бюджета PAYMENT ORDER for Budget Payment		Валута / Currency B G N	Сума / Amount 5 0 0 , 0 0
Основание за плащане / Details of Payment Д њ р ж а в н а т а к с а			
Още пояснения / Additional Details			
Вид док.* / Type 9	Номер на документа, по който се плаща/Number of Document		Дата на документа /Date
Период, за който се плаща / Period of Payment От дата / From Date	До дата / To Date		
Задължено лице - наименование на юридическото лице или трите имена на физическото лице/Obligated Person - Legal Entity or Individual Б Р А Т Я П Е П Е Ч О О Д		Чуждестранно лице по смисъла на Валутния закон	
БУЛСТАТ на задълженото лице / BULSTAT 2 0 0 1 0 2 5 2 3	ЕГН на задълженото лице / Personal Number	ЛНЧ на задълженото лице / Personal ID	
Наредител - наименование на юридическото лице или трите имена на физическото лице / Customer Б Р А Т Я П Е П Е Ч О О Д			
IBAN на наредителя / Ordering Customer IBAN B G 8 4 S T S A 9 3 0 0 0 0 2 0 8 7 7 4 4 0		BIC на банката на наредителя / Customer Bank BIC S T S A B G S F	
Платежна система / Payment System Б И С Е Р А	Такси** / Taxes 2	Вид плащане*** / Payment Type	
*Вид документ: 1 - декларация 2 - ревизионен акт 3 - наказ. постановление 4 - авансова вноска	5 - парт. номер на имот 6 - постановление за принудително събиране 9 - други	**Такси: 1 - за сметка на наредителя 2 - споделени (стандарт за местни преводи) 3 - за получателя	***Вид плащане - попълва се за сметки на администратори на приходи и на Централния бюджет

Дата на изпълнение : 24.09.2021

Подписи:

24.09.2021 08:47

Сериен № на сертификата:

СЕВЕН ХАСАН КЕМАЛ

3C000DB1DAD6D498801F5B8E5A0004000DB1DA

Канал: Интернет банкиране

Изпратен: 24.09.2021 08:47

Изграждане на складово стопанство за втечен горим газ (пропан-бутан), котелно помещение и газификация на пекарно помещение към съществуващ цех за печене и пакетиране на семена и ядки в ПИ 57813.56.112по КК и КР на с. Поройно, общ. Дулово – възложител БРАТЯ ПЕПЕЧ ООД

ПРИЛОЖЕНИЕ № 2 към чл. 6

(изм. - ДВ, бр. 3 от 2006 г., изм. и доп. - ДВ, бр. 3 от 2011 г., изм. и доп. - ДВ, бр. 12 от 2016 г., в сила от 12.02.2016 г., изм. - ДВ, бр. 3 от 2018 г., изм. - ДВ, бр. 31 от 2019 г., в сила от 12.04.2019 г.)

СЪДЪРЖАНИЕ:

I. ИНФОРМАЦИЯ ЗА КОНТАКТ С ВЪЗЛОЖИТЕЛЯ:	3
1. Име, постоянен адрес, търговско наименование и седалище.	3
2. Пълен пощенски адрес.	3
3. Телефон, факс и e-mail.	3
4. Лице за контакти.	3
II. РЕЗЮМЕ НА ИНВЕСТИЦИОННОТО ПРЕДЛОЖЕНИЕ:	3
1. Характеристики на инвестиционното предложение:	3
2. Местоположение на площадката, включително необходима площ за временни дейности по време на строителството.	7
3. Описание на основните процеси (по проспектни данни), капацитет, включително на съоръженията, в които се очаква да са налични опасни вещества от приложение № 3 към ЗООС.	8
4. Схема на нова или промяна на съществуваща пътна инфраструктура.	10
5. Програма за дейностите, включително за строителство, експлоатация и фазите на закриване, възстановяване и последващо използване.	10
6. Предлагани методи за строителство.	10
7. Доказване на необходимостта от инвестиционното предложение.	11
8. План, карти и снимки, показващи границите на инвестиционното предложение, даващи информация за физическите, природните и антропогенните характеристики и, както и за разположените в близост елементи от Националната екологична мрежа и най-близко разположените обекти, подлежащи на здравна защита, и отстоянията до тях.	11
9. Съществуващо земеползване по границите на площадката или трасето на инвестиционното предложение.	14
10. Чувствителни територии, в т.ч. чувствителни зони, уязвими зони, защитени зони, санитарно-охранителни зони около водоизточниците и съоръженията за питейно-битово водоснабдяване и около водоизточниците на минерални води, използвани за лечебни, профилактични, питейни и хигиенни нужди и др.; Национална екологична мрежа.	14
11. Други дейности, свързани с инвестиционното предложение (например добив на строителни материали, нов водопровод, добив или пренасяне на енергия, жилищно строителство).	14
12. Необходимост от други разрешителни, свързани с инвестиционното предложение.	15
III. Местоположение на инвестиционното предложение, което може да окаже отрицателно въздействие върху нестабилните екологични характеристики на географските райони, поради което тези характеристики трябва да се вземат под внимание, и по-конкретно:	15
1. съществуващо и одобрено земеползване;	15
2. мочурища, крайречни области, речни устия;	15
3. крайбрежни зони и морска околна среда;	15
4. планински и горски райони;	15
5. защитени със закон територии;	15
6. засегнати елементи от Националната екологична мрежа;	15
7. ландшафт и обекти с историческа, културна или археологическа стойност;	15
8. територии и/или зони и обекти със специфичен санитарен статут или подлежащи на здравна защита.	16
IV. Тип и характеристики на потенциалното въздействие върху околната среда, като се вземат предвид вероятните значителни последици за околната среда вследствие на реализацията на инвестиционното предложение:	16
1. Въздействие върху населението и човешкото здраве, материалните активи, културното наследство, въздуха, водата, почвата, земните недра, ландшафта, климата, биологичното разнообразие и неговите елементи и защитените територии.	16
2. Въздействие върху елементи от Националната екологична мрежа, включително на разположените в близост до инвестиционното предложение.	21
3. Очакваните последици, произтичащи от уязвимостта на инвестиционното предложение от риск от големи	

Изграждане на складово стопанство за течен горим газ (пропан-бутан), котелно помещение и газификация на пекарно помещение към съществуващ цех за печене и пакетиране на семена и ядки в ПИ 57813.56.112по КК и КР на с. Поройно, общ. Дулово – възложител БРАТЯ ПЕПЕЧ ООД

аварии и/или бедствия.....	22
4. Вид и естество на въздействието (пряко, непряко, вторично, кумулативно, краткотрайно, средно- и дълготрайно, постоянно и временно, положително и отрицателно).....	22
5. Степен и пространствен обхват на въздействието - географски район; засегнато население; населени места (наименование, вид - град, село, курортно селище, брой на населението, което е вероятно да бъде засегнато, и др.).	22
6. Вероятност, интензивност, комплексност на въздействието.....	22
7. Очакваното настъпване, продължителността, честотата и обратимостта на въздействието.....	23
8. Комбинирането с въздействия на други съществуващи и/или одобрени инвестиционни предложения.	23
9. Възможността за ефективно намаляване на въздействията.....	23
10. Трансграничен характер на въздействието.	23
11. Мерки, които е необходимо да се включат в инвестиционното предложение, свързани с избягване, предотвратяване, намаляване или компенсиране на предполагаемите значителни отрицателни въздействия върху околната среда и човешкото здраве.	23
V. Обществен интерес към инвестиционното предложение.	23

Изграждане на складово стопанство за втечен горим газ (пропан-бутан), котелно помещение и газификация на пекарно помещение към съществуващ цех за печене и пакетиране на семена и ядки в ПИ 57813.56.112 по КК и КР на с. Поройно, общ. Дулово – възложител БРАТЯ ПЕПЕЧ ООД

ИНФОРМАЦИЯ ЗА ПРЕЦЕНЯВАНЕ НА НЕОБХОДИМОСТТА ОТ ОВОС

I. ИНФОРМАЦИЯ ЗА КОНТАКТ С ВЪЗЛОЖИТЕЛЯ:

1. Име, постоянен адрес, търговско наименование и седалище.

БРАТЯ ПЕПЕЧ ООД,

Област Силистра, Община Дулово, с. Поройно, ул. Седма № 1

2. Пълен пощенски адрес.

Област Силистра, Община Дулово, с. Поройно, ул. Седма № 1

3. Телефон, факс и e-mail.

тел.: 0878 55 77 79, e-mail: anikuleva@abv.bg

4. Лице за контакти.

Ана Кулева, 0878 55 77 79, e-mail: anikuleva@abv.bg

II. РЕЗЮМЕ НА ИНВЕСТИЦИОННОТО ПРЕДЛОЖЕНИЕ:

1. Характеристики на инвестиционното предложение:

а) размер, засегната площ, параметри, мащабност, обем, производителност, обхват, оформление на инвестиционното предложение в неговата цялост;

Инвестиционното предложение се реализира в имот с идентификатор 57813.56.112 по КК и КР на с. Поройно, общ. Дулово. Имотът е с обща площ 7026 кв.м., като от тях 3993 кв.м. застроена площ са на съществуващите сгради в имота:

Сграда 57813.56.112.1, област Силистра, община Дулово, с. Поройно, вид собств. Частна обществени организации, функц. предн. Промислена сграда, брой етажи 1, застроена площ 615 кв. м;

Сграда 57813.56.112.2, област Силистра, община Дулово, с. Поройно, вид собств. Частна обществени организации, функц. предн. Промислена сграда, брой етажи 1, застроена площ 504 кв. м.

Сграда 57813.56.112.3, област Силистра, община Дулово, с. Поройно, вид собств. Частна обществени организации, функц. предн. Промислена сграда, брой етажи 1, застроена площ 610 кв. м.

Сграда 57813.56.112.4, област Силистра, община Дулово, с. Поройно, вид собств. Частна обществени организации, функц. предн. Промислена сграда, брой етажи 1, застроена площ 14 кв. м.

Сграда 57813.56.112.6, област Силистра, община Дулово, с. Поройно, вид собств. Частна

Изграждане на складово стопанство за втечен горим газ (пропан-бутан), котелно помещение и газификация на пекарно помещение към съществуващ цех за печене и пакетиране на семена и ядки в ПИ 57813.56.112 по КК и КР на с. Поройно, общ. Дулово – възложител БРАТЯ ПЕПЕЧ ООД

обществени организации, функц. предн. Административна, делова сграда, брой етажи 2, застроена площ 238 кв. м.

Сграда 57813.56.112.7, област Силистра, община Дулово, с. Поройно, вид собств. Частна обществени организации, функц. предн. Складова база, склад, брой етажи 1, застроена площ 680 кв. м.

Сграда 57813.56.112.8, област Силистра, община Дулово, с. Поройно, вид собств. Частна, функц. предн. Промишлена сграда, брой етажи 1, застроена площ 1332 кв. м.

Имотът е собственост на БРАТЯ ПЕПЕЧ ООД на база нотариален акт, представен в приложение.

Имотът е електрифициран от съществуващ трафопост в него. Присъединен е към селищната водопроводна мрежа чрез водопроводно отклонение. В имота има изграден ПП водоем и пожарен хидрант за нуждите на пожарогасене. В населеното място не е изградена и не се поддържа канализационна мрежа. Отпадъчните води от обекта се акумулират във водоплътна изгребна яма.

Инвестиционното предложение включва:

- монтиране на подземен резервоар за пропан бутан с вместимост 5 куб.м.;;
- изпълнение на газопроводна инсталация, в това число ГРТ и площадков газопровод до съществуваща сграда – пекарно помещение.

Инвестиционното предложение не е ново за имота, пряко е свързано с газификацията на съществуващ цех за печене и пакетиране на ядки и семена.

Съгласно писмо изх. № АО-3703-(1) от 26.07.2021 година на Директора на РИОСВ-Русе инвестиционното предложение попада в обхвата на т. 3, буква „г“ от Приложение № 2 на Закона за опазване на околната среда.

в) използване на природни ресурси по време на строителството и експлоатацията на земните недра, почвите, водите и на биологичното разнообразие;

Необходимите строителни материали (пясък) и оборудване на етап строителство ще бъдат доставени от търговската мрежа.

Пропан-бутанът ще се доставя в обекта от утвърден доставчик през периода на експлоатацията му.

Реализацията на ИП не е свързана с промяна на начина на водоснабдяване на имота – от водопроводната мрежа на населеното място. Не се променят необходимите водни количества, газовото стопанство не изисква консумация на вода.

Инвестиционното предложение не включва експлоатация на земни недра.

За имота е определен режим на застрояване – зона Пп „предимно производствена зона“,

Изграждане на складово стопанство за втечен горим газ (пропан-бутан), котелно помещение и газификация на пекарно помещение към съществуващ цех за печене и пакетиране на семена и ядки в ПИ 57813.56.112 по КК и КР на с. Поройно, общ. Дулово – възложител БРАТЯ ПЕПЕЧ ООД

плътност на застрояване 80%, Кинт=до 2,5 и озеленява мин. 20% съгласно виза за проектиране № 16/2021 година. Не представлява земеделски земи.

Теренът, върху който се реализира инвестиционното предложение, е разположен в регулационните граници на населеното място (Стопански двор). Ситуиран е в непосредствена близост до главна пътна артерия, като в него се извършват производствени и складови дейности. Имотът не представлява хранителна база за видовете. Експлоатацията на обекта не се очаква да окаже въздействие върху биологичното разнообразие в района.

г) генериране на отпадъци - видове, количества и начин на третиране, и отпадъчни води;

Отпадъци

На етап строителство се очаква образуване на незначителни количества строителни отпадъци - група 17, в количество до 0,050 т. Инвестиционното предложение попада в обхвата на чл. 15, ал.1, т. 6 от Наредбата за управление на строителните отпадъци и за влагане на рециклирани строителни материали, приета с ПМС № 267 от 05.12.2017 г., Обн. ДВ. бр.98 от 8 Декември 2017г. Не подлежи на изготвяне на План за управление за строителните отпадъци.

Образуваните СО ще бъдат предадени за последващо третиране на лице, притежаващо съответния разрешителен документ по реда на ЗУО или ЗООС.

На етап експлоатация не се променя текущото състояние в имота. ИП не е свързано с образуване на отпадъци.

Отпадъчни води:

На етап строителство се очаква формиране на битово-фекални води от персонала, извършващ строителните дейности. Битово-фекалните води от наличните сгради се събират в съществуваща водоплътна изгребна яма.

На етап експлоатация не се променя текущото състояние в имота. ИП не е свързано с формиране на отпадъчни води.

д) замърсяване и вредно въздействие; дискомфорт на околната среда;

Инвестиционното предложение, за което се изготвя информацията, нямат потенциал за замърсяване на околната среда в района.

На етап експлоатация на газовото стопанство не се очаква образуване на отпадъци. Газовото стопанство не е свързано и с увеличаване на количествата формиращи битово-фекални води от обекта. Запазва се текущото състояние в имота.

Реализацията на инвестиционното предложение е свързана с използването на пропан-бутан за изпичане на продукцията. Очакват се незначителни количества азотни оксиди, въглероден оксид и серни оксиди, в резултат на изгарянето на пропан бутан. Горелките към пекачите са с топлинна мощност под 0,5 MW (към пекач № 1 са монтирани 2 броя горелки, всяка с мощност 110 kW, а към пекачи №№ 2 и 3 – по една горелка с мощност 200 kW) и не попадат в обхвата на

Изграждане на складово стопанство за втечен горим газ (пропан-бутан), котелно помещение и газификация на пекарно помещение към съществуващ цех за печене и пакетиране на семена и ядки в ПИ 57813.56.112по КК и КР на с. Поройно, общ. Дулово – възложител БРАТЯ ПЕПЕЧ ООД

чл. 21 от Наредба № 1 от 27.06.2005 г. за норми за допустими емисии на вредни вещества (замърсители), изпускани в атмосферата от обекти и дейности с неподвижни източници на емисии.

Загриването на суровината, подлежаща на изпичане, е индиректно. Димните газове не преминават през изпичания материал, което предотвратява увличането на прах с димните газове, изпускани в атмосферата.

е) риск от големи аварии и/или бедствия, които са свързани с инвестиционното предложение;

На етап строителство на обекта не се използват/съхраняват опасни химични вещества, както и не се очаква образуване на опасни строителни отпадъци.

На етап експлоатация се предвижда в обекта да бъде експлоатирано газово стопанство. На територията на обекта не се съхраняват/употребяват други опасни химични вещества (текущо състояние).

Предвижда се подземният резервоар с вместимост 5 куб.м. да бъде разположен подземно.

Запълването му е до 90% от обема, или на територията на обекта ще са налични 2,6505 тона LPG. Газовата фаза в газопроводите след котелното помещение не се изчислява, т.к. се приема 90% запълване на резервоара.

Съгласно ИЛБ пропан-бутанът се класифицира в Част 2 – т.18 – Втечени запалими газове, категория 1 или 2 (вкл. втечен нефтен газ) и природен газ с прагови количества: 50 т/200 т.

Заклучение: Обектът не се класифицира като обект с нисък или висок рисков потенциал.

В района не са известни други реализирани обекти, които са класифицирани като обекти с нисък или висок рисков потенциал.

ж) рисковете за човешкото здраве поради неблагоприятно въздействие върху факторите на жизнената среда по смисъла на § 1, т. 12 от допълнителните разпоредби на Закона за здравето.

Съгласно § 1, т. 12 от допълнителните разпоредби на Закона за здравето "Факторите на жизнената среда" са:

- а) води, предназначени за питейно-битови нужди;
- б) води, предназначени за къпане;
- в) минерални води, предназначени за пиене или за използване за профилактични, лечебни или за хигиенни нужди;
- г) шум и вибрации в жилищни, обществени сгради и урбанизирани територии;
- д) йонизиращи лъчения в жилищните, производствените и обществените сгради;

Изграждане на складово стопанство за течен горим газ (пропан-бутан), котелно помещение и газификация на пекарно помещение към съществуващ цех за печене и пакетиране на семена и ядки в ПИ 57813.56.112 по КК и КР на с. Поройно, общ. Дулово – възложител БРАТЯ ПЕПЕЧ ООД

е) нейонизиращи лъчения в жилищните, производствените, обществените сгради и урбанизираните територии;

ж) химични фактори и биологични агенти в обектите с обществено предназначение;

з) курортни ресурси;

и) въздух.

Газовото стопанство не е свързано и с увеличаване на количествата формирани битово-фекални води от обекта. Запазва се текущото състояние в имота.

Съхранението на пропан-бутана е проектирано съгласно нормативните изисквания. Предвидени са всички изскуеми системи за проверки и пропуски.

Имотът, в който се реализира инвестиционното предложение, не попада в санитарно-охранителна зона на водоизточници, предназначени за битово водоснабдяване. Извършването на дейности в имота няма потенциал за въздействие върху води, предназначени за битово-питейни нужди.

В района на инвестиционното предложение не са идентифицирани води, предназначени за къпане и минерални води.

Най-близката точка на въздействие на шума, излъчван от обекта са жилищни сгради в с. Поройно, отстоящи на около 190 метра от площадката за разполагане на подземния резервоар за пропан-бутан. Реализацията на инвестиционното предложение не води до увеличаване на шумовото натоварване в района. Предвиденото оборудване не е източник на шумови емисии – не се използват вентилатори или други съоръжения, потенциални източници на шум.

Дейността на площадката не е свързана с монтаж и/или използване на източници на йонизиращи или нейонизиращи лъчения.

Дейностите в обекта нямат потенциал за предизвикване на нови химични фактори и биологични агенти в обектите с обществено предназначение, разположени в района.

В обекта няма да са налични нови неорганизиран източници на емисии след реализация на инвестиционното предложение.

Инвестиционното предложение не е свързано с рискове за човешкото здраве поради неблагоприятни въздействия върху факторите на жизнената среда в района.

2. Местоположение на площадката, включително необходима площ за временни дейности по време на строителството.

Инвестиционното предложение ще се реализира в имот с идентификатор 57813.56.112 по КК и КР на с. Поройно, общ. Дулово. Имотът е с обща площ 7026 кв.м. и е собственост на възложителя.

За реализация на инвестиционното предложение е необходимо извършване на строително-

Изграждане на складово стопанство за течен горим газ (пропан-бутан), котелно помещение и газификация на пекарно помещение към съществуващ цех за печене и пакетиране на семена и ядки в ПИ 57813.56.112по КК и КР на с. Поройно, общ. Дулово – възложител БРАТЯ ПЕПЕЧ ООД

монтажни дейности. Площта, необходима за временни дейности по време на строителството, е в рамките на разглеждания имот. Не са необходими допълнителни площи извън него за реализация на инвестиционното предложение.

3. *Описание на основните процеси (по проспектни данни), капацитет, включително на съоръженията, в които се очаква да са налични опасни вещества от приложение № 3 към ЗООС.*

Описание на основните процеси:

Инвестиционното предложение се отнася до доставка и монтаж на:

- подземен резервоар за пропан бутан с вместимост 5 куб.м.;;
- изпълнение на газопроводна инсталация, в това число ГРТ и площадков газопровод до съществуваща сграда – пекарно помещение.

Резервоарът за пропан-бутан (LPG) е с вместимост 5 м³. Предвижда се да бъде монтиран подземно върху фундамент при условия за подземен монтаж. Вкопава се в земята и се покрива плътно с пласт от пръст с дебелина не по-малка от 0,2 м. Засипването на резервоара се извършва с мека почва или пясък.

Резервоарът се доставя от изпълнителя на СМР некомплектован. Необходимото допълнително оборудване – спирателна и предпазна арматура – се доставя и монтира съгласно спецификацията към ИП.

Площадкови газопроводи

От складовото стопанство и ГРТ (газорегулаторната) станция до спирателни кран на входа на газо-регулаторното табло се изгражда подземен газопровод от тръби ф42,4x3,2 с работно налягане 0,1bar и дължина около 10 метра. Дълбочината на полагане на подземния газопровод е не по-малка от 0,8 метра. На дъното на изкопа се насипва пясъчна възглавница.

Газопроводна инсталация

Началото на газопроводната инсталация е на изхода на ГРТ 16 bar/100mbar ба йира +0,80 м, стоманена тръба ф26,8x2,6 мм. Главният газопровод продължава хоризонтално, следван от вертикален участък, който се издига на кота +1,90 м и ф48,3x3,2 мм и влиза в работно помещение, където продължава 15,80 метра.

Отклонява се на два участъка:

- хоризонтален, който продължава 13,55 м от стоманена тръба ф33,7x3,2 мм у захранва два броя газови горелки марка Weishaupt модел WG10 12,5-110 kW (към пекач № 1);
- вертикален участък, който се издига на кота +4,50 м със стоманена тръба ф42,5x3,2 мм, преминава през хоризонтален участък дълъг 11,4 метра където на 3,70 м дължина се отклонява, за да захранва два броя газови горелки марка Weishaupt модел WG20 35-200 kW (към пекач № 2 и пекач № 3).

Изграждане на складово стопанство за течен горим газ (пропан-бутан), котелно помещение и газификация на пекарно помещение към съществуващ цех за печене и пакетиране на семена и ядки в ПИ 57813.56.112по КК и КР на с. Пороино, общ. Дулово – възложител БРАТЯ ПЕПЕЧ ООД

Към всяка горелка е монтиран газов мултиблок, който посредством флексибърна връзка и спорателен газов кран е свързан към газовата инсталация. Чрез газовите стабилизиращи линии към горелките се извършва редуциране и стабилизиране на необходимото работно налягане на входа им, осигуряване на оптимален режим на работа и управление, както и необходимите защити, блокировки и сигнализации.

Електроснабдяване на имота

Имотът е електрозахранен от съществуващ трафопоост в него. За захранване на предвиденото оборудване с електрически ток ще се използва съществуващото такова.

Водоснабдяване

Имотът е водозахранен. През него преминава съществуващ водопровод, който захранва наличните сгради в имота.

Канализация

Отпадъчните води от наличните сгради се събират в съществуваща водоплътна изгребна яма. В района липсва действаща канализация и пречиствателна станция за отпадъчни води. Поради това отпадните води от обекта се извозват чрез автоцистерни до най-близката ПСОВ.

Пътна връзка

До имота има изградена техническа инфраструктура. Пътният достъп е по съществуващи улици.

Съоръжения, в които ще бъдат налични опасни химични вещества:

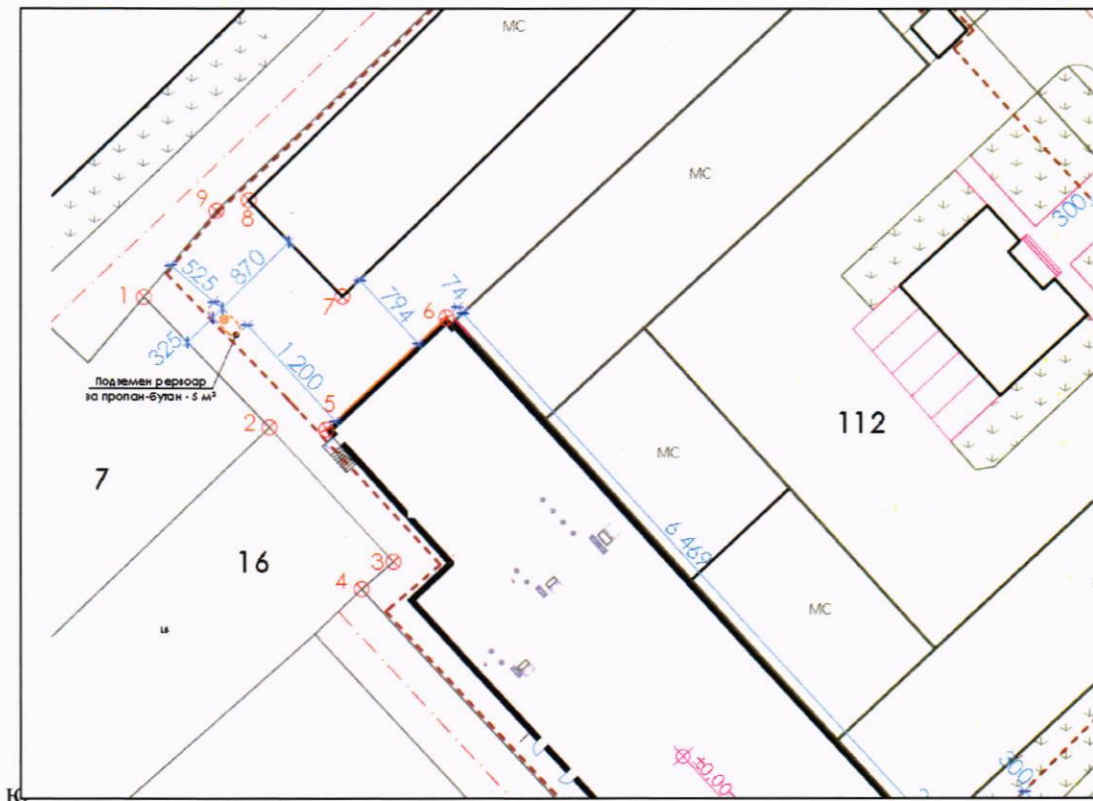
На етап експлоатация се предвижда в обекта да бъде експлоатирано газово стопанство. На територията на обекта не се съхраняват/употребяват други опасни химични вещества (текущо състояние).

Предвижда се подземният резервоар с вместимост 5 куб.м. да бъде разположен подземно.

Запълването му е до 90% от обема, или на територията на обекта ще са налични 2,6505 тона LPG. Газовата фаза в газопроводите след котелното помещение не се изчислява, т.к. се приема 90% запълване на резервоара.

Местоположението на подземно вкопаният резервоар е представено на фиг. 3-1.

Изграждане на складово стопанство за втечнен горим газ (пропан-бутан), котелно помещение и газификация на пекарно помещение към съществуващ цех за печене и пакетиране на семена и ядки в ПИ 57813.56.112 по КК и КР на с. Поройно, общ. Дулово – възложител БРАТЯ ПЕПЕЧ ООД



4. Схема на нова или промяна на съществуваща пътна инфраструктура.

Реализацията на инвестиционното предложение не е свързана с изграждането на пътна инфраструктура. До имота има изградена техническа инфраструктура. Пътният достъп е по съществуващи улици.

5. Програма за дейностите, включително за строителство, експлоатация и фазите на закриване, възстановяване и последващо използване.

Етап проектиране: 1 месец

Етап строителство: 1 месец;

Етап експлоатация: дългосрочна.

Етап закриване: при вземане на решение за закриване на дейността ръководството на дружеството ще уведоми РИОСВ-Русе, като ще изпълни поставените условия от компетентния орган.

6. Предлагани методи за строителство.

Строителните дейности ще се изпълнят съгласно действащите в страната строителни норми и одобрени инвестиционни проекти.

Монтажните дейности ще бъдат изпълнени съгласно инструкции на доставчика на оборудването.

Изграждане на складово стопанство за течен горим газ (пропан-бутан), котелно помещение и газификация на пекарно помещение към съществуващ цех за печене и пакетиране на семена и ядки в ПИ 57813.56.112 по КК и КР на с. Поройно, общ. Дулово – възложител БРАТЯ ПЕПЕЧ ООД

7. Доказване на необходимостта от инвестиционното предложение.

Инвестиционното предложение не противоречи на действащото законодателство в страната.

8. План, карти и снимки, показващи границите на инвестиционното предложение, даващи информация за физическите, природните и антропогенните характеристики, както и за разположените в близост елементи от Националната екологична мрежа и най-близко разположените обекти, подлежащи на здравна защита, и отстоянията до тях.

Актуална скица на имота е представена в приложение към искане за преценяване на необходимостта от ОВОС.

"Обекти, подлежащи на здравна защита" са жилищните сгради, лечебните заведения, училищата, детските градини и ясли, висшите учебни заведения, спортните обекти, обектите за временно настаняване (хотели, мотели, общежития, почивни домове, ваканционни селища, къмпинги, хижи и др.), места за отдих и развлечения (плувни басейни, плажове и места за къпане, паркове и градини за отдих, вилни зони, атракционни паркове, аквапаркове и др.), както и обектите за производство на храни по § 1, т. 37 от допълнителните разпоредби на Закона за храните, стоковите борси и тържищата за храни.

На фигура 1-1 е представена сателитна снимка, указваща местоположението на имота спрямо най-близкия обект, подлежащ на здравна защита. Най-близкият обект, подлежащ на здравна защита, са жилищни сгради в с. Поройно, отстоящи на около 190 метра от мястото за вкопаване на резервоара за LPG.

Имотът, обект на инвестицията, не засяга защитена територия по смисъла на Закона за защитените територии.

Имот с идентификатор 57813.56.112 по КК и КР на с. Поройно, общ. Дулово попада в защитена зона BG0002062 „Лудогорие“ за опазване на дивите птици. (фиг. 1-2).

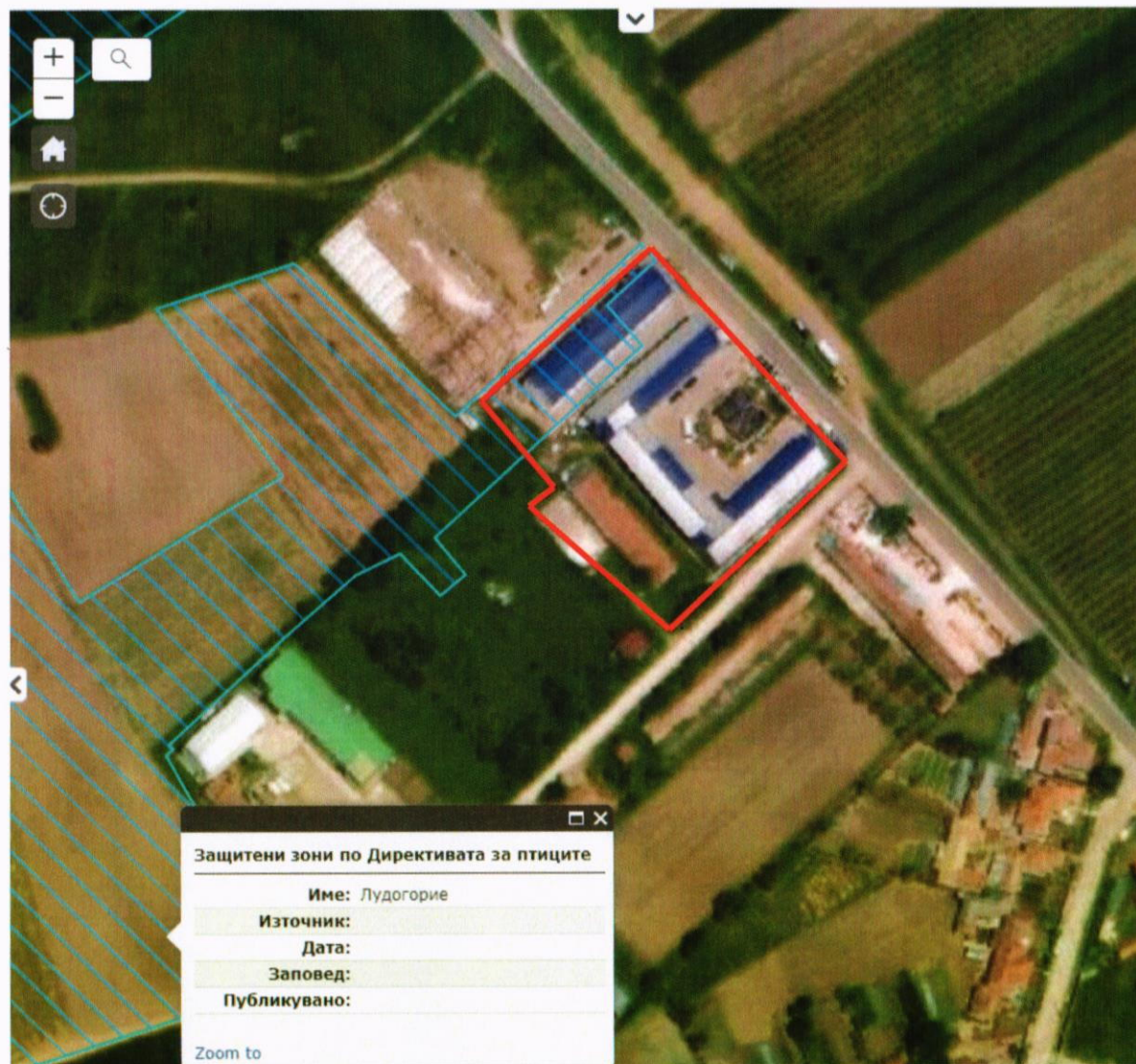
Имотът не попада в санитарно-охранителни зони на водоизточници.

Изграждане на складово стопанство за течен горим газ (пропан-бутан), котелно помещение и газификация на пекарно помещение към съществуващ цех за печене и пакетиране на семена и ядки в ПИ 57813.56.112 по КК и КР на с. Поройно, общ. Дулово – възложител БРАТЯ ПЕПЕЧ ООД



Фиг.1.1

Изграждане на складово стопанство за втечен горим газ (пропан-бутан), котелно помещение и газификация на пекарно помещение към съществуващ цех за печене и пакетиране на семена и ядки в ПИ 57813.56.112 по КК и КР на с. Поройно, общ. Дулово – възложител БРАТЯ ПЕПЕЧ ООД



Фиг.1.-2.Местоположение на имота в BG0002062 „Лудогорие“

Изграждане на складово стопанство за втечен горим газ (пропан-бутан), котелно помещение и газификация на пекарно помещение към съществуващ цех за печене и пакетиране на семена и ядки в ПИ 57813.56.112 по КК и КР на с. Поройно, общ. Дулово – възложител БРАТЯ ПЕПЕЧ ООД

9. Съществуващо земеползване по границите на площадката или трасето на инвестиционното предложение.

Имот с идентификатор 57813.56.112 по КК и КР на с. Поройно, общ. Дулово граничи с:

- Поземлен имот 57813.56.18, област Силистра, община Дулово, с. Поройно, м. СТОПАНСКИ ДВОР, вид собств. Държавна частна, вид територия Територия на транспорта, НТП За местен път, площ 564 кв. м;

- Поземлен имот 57813.13.182, област Силистра, община Дулово, с. Поройно, вид собств. Държавна публична, вид територия Територия на транспорта, НТП За местен път, площ 4119 кв. м.;

- Поземлен имот 57813.56.19, област Силистра, община Дулово, с. Поройно, м. СТОПАНСКИ ДВОР, вид собств. Държавна частна, вид територия Територия на транспорта, НТП За местен път, площ 1815 кв. м;

- Поземлен имот 57813.56.16, област Силистра, община Дулово, с. Поройно, м. СТОПАНСКИ ДВОР, вид собств. Държавна частна, вид територия Земеделска, категория 5, НТП За друг вид производствен, складов обект, площ 657 кв. м;

- Поземлен имот 57813.42.75, област Силистра, община Дулово, с. Поройно, м. СТОПАНСКИ ДВОР, вид собств. Частна, вид територия Земеделска, категория 4, НТП Неизползвана нива (угар, орница), площ 5707 кв. м.

10. Чувствителни територии, в т.ч. чувствителни зони, уязвими зони, защитени зони, санитарно-охранителни зони около водоизточниците и съоръженията за питейно-битово водоснабдяване и около водоизточниците на минерални води, използвани за лечебни, профилактични, питейни и хигиенни нужди и др.; Национална екологична мрежа.

Имотът, обект на инвестицията, не засяга защитена територия по смисъла на Закона за защитените територии.

Част от имота попада в границите на защитена зона по смисъла на Закона за биологичното разнообразие - BG0002062 „Лудогорие“ за опазване на дивите птици. (фиг. 1-2).

Имотът попада в санитарно охранителни зони на водоизточници. В непосредствена близост до имота няма речни течения. Инвестиционното предложение не засяга директно повърхностни води.

11. Други дейности, свързани с инвестиционното предложение (например добив на строителни материали, нов водопровод, добив или пренасяне на енергия, жилищно строителство).

Реализацията на ИП не е свързана с добив на строителни материали, нов водопровод, добив или пренасяне на енергия, жилищно строителство.

Изграждане на складово стопанство за втечен горим газ (пропан-бутан), котелно помещение и газификация на пекарно помещение към съществуващ цех за печене и пакетиране на семена и ядки в ПИ 57813.56.112 по КК и КР на с. Поройно, общ. Дулово – възложител БРАТЯ ПЕПЕЧ ООД

12. Необходимост от други разрешителни, свързани с инвестиционното предложение.

За реализация на инвестицията е необходимо издаването на разрешение за строеж и впоследствие въвеждане в експлоатация по реда на Закона за устройство на територията.

III. МЕСТОПОЛОЖЕНИЕ НА ИНВЕСТИЦИОННОТО ПРЕДЛОЖЕНИЕ, КОЕТО МОЖЕ ДА ОКАЖЕ ОТРИЦАТЕЛНО ВЪЗДЕЙСТВИЕ ВЪРХУ НЕСТАБИЛНИТЕ ЕКОЛОГИЧНИ ХАРАКТЕРИСТИКИ НА ГЕОГРАФСКИТЕ РАЙОНИ, ПОРАДИ КОЕТО ТЕЗИ ХАРАКТЕРИСТИКИ ТРЯБВА ДА СЕ ВЗЕМАТ ПОД ВНИМАНИЕ, И ПО-КОНКРЕТНО:

1. съществуващо и одобрено земеползване;

ИП няма потенциал за въздействие върху съществуващото и одобрено земеползване. Реализацията на обекта не включва усвояване на земеделски земи и/или промяна на предназначението им.

2. мочурища, крайречни области, речни устия;

В близост до имота няма мочурища, крайречни области и речни устия.

3. крайбрежни зони и морска околна среда;

В близост до имота няма крайбрежни зони. Неприложимо.

4. планински и горски райони;

Неприложимо. За имота е определен режим на застрояване – зона Пп „предимно производствена зона“, плътност на застрояване 80%, Кинт=до 2,5 и озеленява мин. 20% съгласно виза за проектиране № 16/2021 година. Не представлява земеделски земи.. Имотът е в обхвата на регулационните граници на с. Поройно, Стопански двор.

5. защитени със закон територии;

Съгласно писмо на РИОСВ-Русе имот с идентификатор 57813.56.112 попада в BG0002062 „Лудогорие“ за опазване на дивите птици. Дейностите, които се извършват в имота не противоречат на режима, определен със заповедите за 33 BG0002062 „Лудогорие“.

6. засегнати елементи от Националната екологична мрежа;

Неприложимо. Не са идентифицирани елементи на НЕМ в близост до инвестиционното предложение

7. ландшафт и обекти с историческа, културна или археологическа стойност;

Имот с идентификатор 57813.56.112 по КК и КР на с. Поройно, общ. Дулово е с определен режим на застрояване – зона Пп „предимно производствена зона“, плътност на застрояване 80%, Кинт=до 2,5 и озеленява мин. 20% съгласно виза за проектиране № 16/2021 година.

Имотът е в обхвата на регулационните граници на с. Поройно, Стопански двор.

Изграждане на складово стопанство за втечен горим газ (пропан-бутан), котелно помещение и газификация на пекарно помещение към съществуващ цех за печене и пакетиране на семена и ядки в ПИ 57813.56.112по КК и КР на с. Поройно, общ. Дулово – възложител БРАТЯ ПЕПЕЧ ООД

Липсват обекти с историческа, културна или археологическа стойност в близост до ИП.

8. *територии и/или зони и обекти със специфичен санитарен статут или подлежащи на здравна защита.*

Най-близко разположеният обект, подлежащ на здравна защита, са жилищни сгради на с. Поройно, отстоящи на около 190 метра от мястото за вкопаване на резервоара за пропан-бутан.

Местоположението на имота спрямо идентифицираните обекти, подлежащи на здравна защита, е показано на фиг. 1-1 от информацията.

IV. ТИП И ХАРАКТЕРИСТИКИ НА ПОТЕНЦИАЛНОТО ВЪЗДЕЙСТВИЕ ВЪРХУ ОКОЛНАТА СРЕДА, КАТО СЕ ВЗЕМАТ ПРЕДВИД ВЕРОЯТНИТЕ ЗНАЧИТЕЛНИ ПОСЛЕДИЦИ ЗА ОКОЛНАТА СРЕДА ВСЛЕДСТВИЕ НА РЕАЛИЗАЦИЯТА НА ИНВЕСТИЦИОННОТО ПРЕДЛОЖЕНИЕ:

1. Въздействие върху населението и човешкото здраве, материалните активи, културното наследство, въздуха, водата, почвата, земните недра, ландшафта, климата, биологичното разнообразие и неговите елементи и защитените територии

1.1. Въздействие върху населението и човешкото здраве

Идентифициране на рисковите фактори за увреждане здравето на хората

Рискови фактори, свързани със социално-икономическата среда

- Рисковите фактори, свързани със социално-икономическата среда са:

- - Доходи и разходи;
- - Бедност;
- - Безработица;
- - Образование.

Реализацията на инвестиционното предложение няма потенциал за въздействие върху рисковите фактори, свързани със социално-икономическата среда – доходи и разходи, бедност и образование, безработица.

Рискови фактори, свързани с околната среда

АТМОСФЕРЕН ВЪЗДУХ

В обекта липсват значими организирани източници на емисии в атмосферния въздух.

След въвеждане в експлоатация на газовото стопанство се запазва текущото състояние в обекта – реализацията на инвестиционното предложение не е свързана с монтаж и експлоатация на нови организирани източници на замърсители в атмосферния въздух. Газоснабдяването не е потенциал източник и на неорганизираните емисии на замърсители.

От дейността не се очаква дискомфорт за населението в района на обекта.

Изграждане на складово стопанство за втечен горим газ (пропан-бутан), котелно помещение и газификация на пекарно помещение към съществуващ цех за печене и пакетиране на семена и ядки в ПИ 57813.56.112по КК и КР на с. Поройно, общ. Дулово – възложител БРАТЯ ПЕПЕЧ ООД

Факторът няма потенциал за отрицателно влияние върху човешкото здраве и не следва да бъде идентифициран като рисков за обекта.

ПИТЕЙНИ ВОДИ

Обектът е захранен от водоснабдителната мрежа на населеното място. Площадката е отдалечена от повърхностни водни течения. От обекта не се предвижда заустване на отпадъчни води във водни обекти. В резултат на експлоатацията на газовото стопанство не се формират отпадъчни води. Запазва се текущото състояние в обекта.

Експлоатацията на газовото стопанство не предполага образуване на отпадъци.

Съхраняваното и употребавано опасно химично вещество –пропан-бутан не се характеризира с опасности за водна среда. Обектът не попада в санитарно-охранителни зони на водоизточници.

От дейностите, извършвани на площадката, не може да възникне замърсяване на питейни води.

Във връзка с това факторът не е рисков по отношение на здравето на населението.

ПОЧВИ И ОТПАДЪЦИ

Реализацията на инвестиционното предложение няма потенциал за въздействие върху почвите в района. При строителството на обекта ще бъдат увредени слабопродуктивни почви само в границите на имота, в резултат на вкопаване на резервоара за съхранение на пропан-бутан и полагане на подземния газопровод с дължина около 10 метра.

Експлоатацията на газовото стопанство не предполага образуване на отпадъци.

Факторът не представлява риск за здравето на населението в района.

ШУМ

Планираната инвестиция включва монтаж на оборудване. Предвиденото за монтаж оборудване не е източник на шум в околната среда. Реализацията на ИП няма потенциал за увеличаване на шумовите емисии в околна среда.

Факторът не се определя като рисков за населението.

НЕЙОНИРИЗИРАЩИ ЛЪЧЕНИЯ

Реализацията на инвестиционното предложение не предвижда изграждане на базови станции за мобилна комуникация или монтиране на съоръжения, източници на електромагнитни полета. Факторът не е рисков.

ЙОНИЗИРАЩИ ЛЪЧЕНИЯ

Йонизиращи лъчения са алфа- и бета-частиците, гама-лъчите, електроните, позитроните, протоните, рентгеновите лъчи, неутроните, тежките йони и др. Те се получават в естествени и

Изграждане на складово стопанство за течен горим газ (пропан-бутан), котелно помещение и газификация на пекарно помещение към съществуващ цех за печене и пакетиране на семена и ядки в ПИ 57813.56.112 по КК и КР на с. Поройно, общ. Дулово – възложител БРАТЯ ПЕПЕЧ ООД

изкуствени радиоактивни източници, в рентгенови тръби, ускорители на заредени частици, ядрени реактори и други генератори на лъчения.

Реализацията на инвестиционното предложение не предвижда монтиране/използване на радиоактивни източници. Факторът не е рисков.

ЗАКЛЮЧЕНИЕ: В резултат на извършения анализ не са идентифицирани рискови фактори за населението на с. Поройно. За работещите в обекта възникват нови фактори на работната среда, свързани с употребата на пропан-бутан. Те са управляеми при спазване на законовите изисквания за безопасни и здравословни условия на труд и прилагане на мерки за предотвратяване/намаляване на риска.

1.2. *Въздействие върху материалните активи* – Отчита се значително положително въздействие върху материалните активи, тъй като инвестиционното предложение включва монтаж на ДМА на територията на обекта, с което значително се увеличава себестойността му.

1.3. *Въздействие върху културното наследство*

В имота и в близост до него няма обекти на културното наследство. Имот с идентификатор 57813.56.112 по КК и КР на с. Поройно, общ. Дулово е с определен режим на застрояване – зона Пп „предимно производствена зона“, плътност на застрояване 80%, Кинт=до 2,5 и озеленява мин. 20% съгласно виза за проектиране № 16/2021 година. Имотът е в обхвата на регулационните граници на с. Поройно, Стопански двор.

Въздействието върху културното наследство се оценява като „без въздействие“.

1.4. *Въздействие върху въздуха*

На територията на обекта не се предвижда ползване на прахообразни суровини и материали, поради което не се очакват неорганизиран прахови емисии.

Реализацията на инвестиционното предложение е свързана с използването на пропан-бутан за изпичане на продукцията. Очакват се незначителни количества азотни оксиди, въглероден оксид и серни оксиди, в резултат на изгарянето на пропан бутан. Горелките към пекачите са с топлинна мощност под 0,5 MW (към пекач № 1 са монтирани 2 броя горелки, всяка с мощност 110 kW, а към пекачи №№ 2 и 3 – по една горелка с мощност 200 kW) и не попадат в обхвата на чл. 21 от Наредба № 1 от 27.06.2005 г. за норми за допустими емисии на вредни вещества (замърсители), изпускани в атмосферата от обекти и дейности с неподвижни източници на емисии.

Загриването на суровината, подлежаща на изпичане, е индиректно. Димните газове не преминават през изпичания материал, което предотвратява увличането на прах с димните газове, изпускани в атмосферата.

Изграждане на складово стопанство за течен горим газ (пропан-бутан), котелно помещение и газификация на пекарно помещение към съществуващ цех за печене и пакетиране на семена и ядки в ПИ 57813.56.112по КК и КР на с. Поройно, общ. Дулово – възложител БРАТЯ ПЕПЕЧ ООД

Качеството на атмосферния въздух в района е добро. Въздействието върху компонента се оценява като „без въздействие“.

1.5. Въздействие върху водата

Имотът не попада в повърхностни водни обекти, дерета, суходолия, заливаеми ивици и др. Подземните води в района са дълбоко разположени.

Площадката е отдалечена от повърхностни водни течения. От обекта не се предвижда заустване на отпадъчни води във водни обекти. В резултат на експлоатация на газовото стопанство не се формират отпадъчни води. Запазва се текущото състояние в обекта.

Въздействието върху водите се оценява като „без въздействие“.

1.6. Въздействие върху почвата

Инвестиционното предложение предвижда вкопаване на 5 куб.м. резервоар, както и полагане на газопровод до съществуващата сграда в имота с дължина около 10 метра.

Почвите в имота са слабопродуктивни.

Реализацията на инвестиционното предложение ще доведе до постоянно отрицателно необратимо въздействие върху частта от имота, предвидена за застрояване. За смекчаване на въздействието ще се приложи изземване на хумусния слой от почвата в имота и връщането му след вкопаване на резервоара и подземния газопровод.

Въздействието върху почвата се оценява като дълготрайно, необратимо, отрицателно.

1.7. Въздействие върху земните недра

Инвестиционното предложение не включва добив на материали. Въздействието върху земните недра се оценява като „без въздействие“.

1.8. Въздействие върху ландшафта

Ландшафтът в района на ИП е техногенно повлиян. Имотът, за който се изготвя информацията, е разположен в регулационните граници на населеното място – Стопански двор на с. Поройно. Не се предвижда строителство на нови сгради или поставяне на съоръжения на открито.

Не се очаква влияние върху ландшафта.

1.9. Въздействие върху климата

ИП няма потенциал за въздействие върху климата. От дейността не се емитират вещества, прекурсори на озона.

1.10. Въздействие върху биологичното разнообразие и неговите елементи

Изграждане на складово стопанство за втечен горим газ (пропан-бутан), котелно помещение и газификация на пекарно помещение към съществуващ цех за печене и пакетиране на семена и ядки в ПИ 57813.56.112по КК и КР на с. Поройно, общ. Дулово – възложител БРАТЯ ПЕПЕЧ ООД

Имотът, за който се изготвя информацията, е разположен в регулационните граници на Стопански двор с. Поройно. Застроен е и в него се извършват производствени и складови дейности. Районът се характеризира с постоянно човешко присъствие.

В района са установени изключително тревни видове с плевелен и рудерален характер.

<i>Agrostis stolonifera</i>	полевица
<i>Alopecurus myosuroides</i>	лисича опашка
<i>Amaranthus retroflexus</i>	обикновен щир
<i>Atriplex patula</i>	разстлана лобода
<i>Avena fatua</i>	див овес
<i>Brassica spp</i>	черен синап
<i>Capsella bursa pastoris</i>	овчарска торбичка
<i>Cirsium arvense</i>	паламида
<i>Convolvulus arvensis</i>	поветица
<i>Chenopodium album</i>	бяла куча лобода
<i>Descurainia spp.</i>	войничница
<i>Echinochloa crus – galli</i>	кокошо просо
<i>Galeopsis spp.</i>	бударица
<i>Galium aparine</i>	лепка
<i>Lamium spp.</i>	коприва
<i>Lepidium ruderae</i>	горуха
<i>Lolium multiflorum</i>	райграс
<i>Onopordum acanthium</i>	магарешки бодил
<i>Polygonum aviculare</i>	пача трева
<i>Polygonum convolvulus</i>	повитицовидно фасулче
<i>Ranunculus arvensis</i>	полско лютиче
<i>Solanum nigrum</i>	черно куче грозде
<i>Sonchus arvensis</i>	млечок
<i>Spergula arvensis</i>	обикновена колянка
<i>Vicia cracca</i>	глушина
<i>Volunteer rape seed</i>	самосевка репица
<i>Xanthium strumarium</i>	свиница

Не се наблюдават ценни и защитени видове. В имота няма трайна дървесна растителност, която да подлежи на премахване в строителен етап.

Изграждане на складово стопанство за втечен горим газ (пропан-бутан), котелно помещение и газификация на пекарно помещение към съществуващ цех за печене и пакетиране на семена и ядки в ПИ 57813.56.112по КК и КР на с. Пороино, общ. Дулово – възложител БРАТЯ ПЕПЕЧ ООД

Наблюдават се следните насекоми: Цициндела (*Cicindela*), седемточкова калинка (*Coccinella septempunctata*) и др.

Птиците в района са разнообразни, но сред тях не се наблюдават защитени гнездещи видове. Представени са семейства Гълъбови (*Columbidae*), Кукувицови (*Cuculidae*), Чучулигови (*Alaudidae*), Сврачкови (*Laniidae*), Вранови (*Corvidae*) и Синигерови (*Paridae*). Срещат се земноводни и влечуги.

От бозайниците има данни за обикновена полевка (*Microtus arvalis*), див заек (*Lepus capensis*), лисица (*Vulpes vulpes*).

Предметът на инвестиционното предложение изключва изсичане на дървесна растителност.

Планираните дейности нямат потенциал за въздействие върху редките и защитени представители на земноводни, влечуги и птици.

Не се очаква въздействие върху обявени и предложени за обявяване елементи на националната екологична мрежа- защитени природни територии и защитени зони.

Въздействието върху биологичното разнообразие и неговите елементи се оценява като „без въздействие“.

1.11. Въздействие върху защитените територии

Имотът, в който се предвижда реализирането на инвестиционното намерение, не попада в защитена територия по смисъла на Закона за защитените територии.

Съгласно писмо на РИОСВ-Русе имот с идентификатор 57813.56.112 попада в BG0002062 „Лудогорие“ за опазване на дивите птици. Дейностите, които се извършват в имота не противоречат на режима, определен със заповедите за ЗЗ BG0002062 „Лудогорие“.

В района на инвестицията няма находища на лечебни растения и на такива със стопанско значение или от видове, под специален режим на опазване и ползване. В района не се срещат представители на фауната, под специален режим на защита.

Въздействието от реализация на ИП се оценява като нулево.

2. Въздействие върху елементи от Националната екологична мрежа, включително на разположените в близост до инвестиционното предложение.

В непосредствена близост до площадката няма речни течения.

Инвестиционното предложение не засяга директно повърхностни води. Площадките не попадат в СОЗ на водоизточници.

Въздействието от дейността може да се оцени като без въздействие.

Изграждане на складово стопанство за течен горим газ (пропан-бутан), котелно помещение и газификация на пекарно помещение към съществуващ цех за печене и пакетиране на семена и ядки в ПИ 57813.56.112по КК и КР на с. Пороино, общ. Дулово – възложител БРАТЯ ПЕПЕЧ ООД

3. Очакваните последици, произтичащи от уязвимостта на инвестиционното предложение от риск от големи аварии и/или бедствия.

Обектът не се класифицира като предприятие с нисък или висок рисков потенциал.

Реализацията на инвестиционното предложение е свързана със съхранение на опасни химични вещества, които попадат в обхвата на Приложение № 3 на Закона за опазване на околната среда. Очакваните количества съхранявани ОХВиС са под праговете за класификация на обекта като обект с нисък или висок рисков потенциал.

Инвестиционното предложение не е уязвимо от риск от големи аварии и/или бедствия, съответно не се очакват последици.

4. Вид и естество на въздействието (пряко, непряко, вторично, кумулативно, краткотрайно, средно- и дълготрайно, постоянно и временно, положително и отрицателно).

На база извършения анализ в настоящата информация, може да се даде следната обща оценка на въздействието от реализирането на инвестиционното предложение:

НУЛЕВО - въздействие върху земеползване, ландшафт, води, природни обекти, население, земните недра, минералното разнообразие, единични и групови паметници на културата, въздействие от рисковите енергийни източници – шумове, вибрации, радиации, както и някои генетично модифицирани организми, биологичното разнообразие и неговите елементи, въздействие от естествени и антропогенни вещества и процеси, отпадъци, атмосферен въздух.

ПРЯКО, НЕЗНАЧИТЕЛНО, ПОЛОЖИТЕЛНО, ДЪЛГОСРОЧНО, ОБРАТИМО въздействие върху материални активи.

ПРЯКО, НЕЗНАЧИТЕЛНО, ОТРИЦАТЕЛНО, ДЪЛГОСРОЧНО, НЕОБРАТИМО въздействие върху почви.

5. Степен и пространствен обхват на въздействието - географски район; засегнато население; населени места (наименование, вид - град, село, курортно селище, брой на населението, което е вероятно да бъде засегнато, и др.).

Обхватът на въздействието от реализация на инвестиционното предложение е - локален, в границите на разглеждания имот.

6. Вероятност, интензивност, комплексност на въздействието.

Вероятността от поява на отрицателните въздействия върху околната среда се оценява на минимална до нулева.

Изграждане на складово стопанство за втечен горим газ (пропан-бутан), котелно помещение и газификация на пекарно помещение към съществуващ цех за печене и пакетиране на семена и ядки в ПИ 57813.56.112по КК и КР на с. Поройно, общ. Дулово – възложител БРАТЯ ПЕПЕЧ ООД

7. *Очакваното настъпване, продължителността, честотата и обратимостта на въздействието.*

Въздействието върху материалните активи се оценява като продължително, обратимо.

Въздействието върху почви се оценява като отрицателно и необратимо.

8. *Комбинирането с въздействия на други съществуващи и/или одобрени инвестиционни предложения.*

Неприложимо.

9. *Възможността за ефективно намаляване на въздействията.*

Като смекчаваща мярка по отношение на въздействието върху почви се предлага:

1. Отнемане на хумусния слой на почвата в имота преди стартиране на строителните дейности и връщането му след вкопаване на подземния резервоар и подземния газопровод.

10. *Трансграничен характер на въздействието.*

Неприложимо.

11. *Мерки, които е необходимо да се включат в инвестиционното предложение, свързани с избягване, предотвратяване, намаляване или компенсиране на предполагаемите значителни отрицателни въздействия върху околната среда и човешкото здраве.*

От реализиране на инвестиционното предложение не се очакват значителни отрицателни въздействия върху околната среда. Предлагат се следните мерки за етапите на реализация на инвестиционното предложение:

Етап проектиране и строителство:

1. Строителните отпадъци от обекта да се управляват съгласно нормативните изисквания.

2. Да се отнеме хумусния слой на почвата от имота и да се оползотвори.

Етап експлоатация:

1. Да се изготви оценка на риска за всички длъжности.

V. ОБЩЕСТВЕН ИНТЕРЕС КЪМ ИНВЕСТИЦИОННОТО ПРЕДЛОЖЕНИЕ.

В хода на процедурата по глава Шеста на ЗООС – етап уведомление за инвестиционно предложение – не са постъпвали становища, мнения или възражения от обществеността.

Дата: 13-09-2021 г.

Възложител:



ИНФОРМАЦИЯ

по чл.10 (1) от Наредбата за условията и реда за извършване на **оценка за съвместимостта** на планове, програми, проекти и инвестиционни предложения **с предмета и целите на опазване на защитените зони**

Приложение № 1 към чл. 10, ал. 1

Съдържание на уведомлението по чл. 10, ал. 1

Част Б - за инвестиционни предложения

1. Информация за възложителя (орган или оправомощено по закон трето лице):

Възложител: БРАТЯ ПЕПЕЧ ООД

Пълен пощенски адрес: Област Силистра, Община Дулово, с. Поройно, ул. Седма № 1;

Управител: СЕВЕН ХАСАН КЕМАЛ и СЕВИЛЕН ХАСАН КЕМАЛ – управители, заедно и поотделно

Лице за контакти: Ана Кулева, 0878 55 77 79, e-mail: anikuleva@abv.bg

2. Обща информация за предложеното инвестиционно предложение:

Инвестиционното предложение се реализира в имот с идентификатор 57813.56.112 по КК и КР на с. Поройно, общ. Дулово. Имотът е с обща площ 7026 кв.м., като от тях 3993 кв.м. застроена площ са на съществуващите сгради в имота:

Сграда 57813.56.112.1, област Силистра, община Дулово, с. Поройно, вид собств. Частна обществени организации, функц. предн. Промислена сграда, брой етажи 1, застроена площ 615 кв. м;

Сграда 57813.56.112.2, област Силистра, община Дулово, с. Поройно, вид собств. Частна обществени организации, функц. предн. Промислена сграда, брой етажи 1, застроена площ 504 кв. м.

Сграда 57813.56.112.3, област Силистра, община Дулово, с. Поройно, вид собств. Частна обществени организации, функц. предн. Промислена сграда, брой етажи 1, застроена площ 610 кв. м.

Сграда 57813.56.112.4, област Силистра, община Дулово, с. Поройно, вид собств. Частна обществени организации, функц. предн. Промислена сграда, брой етажи 1, застроена площ 14 кв. м.

Сграда 57813.56.112.6, област Силистра, община Дулово, с. Поройно, вид собств. Частна обществени организации, функц. предн. Административна, делова сграда, брой етажи 2, застроена площ 238 кв. м.

Сграда 57813.56.112.7, област Силистра, община Дулово, с. Поройно, вид собств. Частна обществени организации, функц. предн. Складова база, склад, брой етажи 1, застроена площ 680 кв. м.

Сграда 57813.56.112.8, област Силистра, община Дулово, с. Поройно, вид собств. Частна, функц. предн. Промислена сграда, брой етажи 1, застроена площ 1332 кв. м.

Имотът е собственост на БРАТЯ ПЕПЕЧ ООД на база нотариален акт, представен в

приложение.

Имотът е електрифициран от съществуващ трафопост в него. Присъединен е към селищната водопроводна мрежа чрез водопроводно отклонение. В имота има изграден ПП водоем и пожарен хидрант за нуждите на пожарогасене. В населеното място не е изградена и не се поддържа канализационна мрежа. Отпадъчните води от обекта се акумулират във водоплътна изгребна яма.

Инвестиционното предложение включва:

- монтиране на подземен резервоар за пропан бутан с вместимост 5 куб.м.;
- изпълнение на газопроводна инсталация, в това число ГРТ и площадков газопровод до съществуваща сграда – пекарно помещение.

Инвестиционното предложение не е ново за имота, пряко е свързано с газификацията на съществуващ цех за печене и пакетиране на ядки и семена.

Съгласно писмо изх. № АО-3703-(1) от 26.07.2021 година на Директора на РИОСВ-Русе инвестиционното предложение попада в обхвата на т. 3, буква „г“ от Приложение № 2 на Закона за опазване на околната среда.

а. Местоположение на инвестиционното предложение – област и община, землище:

Инвестиционното предложение ще се реализира в имот с идентификатор 57813.56.112 по КК и КР на с. Поройно, общ. Дулово. Имотът е с обща площ 7026 кв.м. и е собственост на възложителя.

Имотът е водоснабден и електрозахранен. Не е необходимо да бъде изградена нова техническа инфраструктура до него.

Не са необходими площи за временни дейности по време на строителството извън разглеждания имот.

б. Срок за реализация и етапи на изпълнение на инвестиционното предложение:

Предвижда се реализацията на инвестиционното предложение да се извърши на следните етапи:

- Съгласуване на инвестиционен проект
- Получаване на разрешение за строеж по реда на ЗУТ
- строителство
- Въвеждане в експлоатация

Към настоящия момент дружеството не планира прекратяване на дейността, предмет на настоящото инвестиционно предложение. След евентуално прекратяване производствената дейност не съществува необходимост от възстановяване на площадката на последващо използване.

Изпълнението на всички етапи ще бъде съобразено с изискванията на действащото към дадения момент национално законодателство.

в. Засегнати елементи на Националната екологична мрежа (отм.)

г. Цел и предмет на инвестиционното предложение - производство, жилищно, пътно и др. строителство:

Цел на инвестиционното предложение е газификация на съществуващ цех за ядки и семена.

Предмет на инвестиционното предложение е имот с идентификатор 57813.56.112 по КК и КР на с. Поройно, общ. Дулово.

д. Необходимост от нова инфраструктура – пътища, електроснабдяване, ВиК

ПРИЛОЖЕНИЕ № 3

Имотът е водоснабден и електрозахранен. Не е необходимо да бъде изградена нова техническа инфраструктура до него - пътища, електроснабдяване, ВиК.

е) (нова - ДВ, бр. 94 от 2012 г. , в сила от 30.11.2012 г.) природни ресурси, предвидени за използване по време на строителството и експлоатацията, предвидено водоземане за питейни, промишлени и други нужди - чрез обществено водоснабдяване (ВиК или друга мрежа) и/или от повърхностни води, и/или подземни води, необходими количества, съществуващи съоръжения или необходимост от изграждане на нови.

Реализацията на ИП не е свързана с добив и използване на природни ресурси. Необходимите строителни материали (пясък) и оборудване на етап строителство ще бъдат доставени от търговската мрежа.

Пропан-бутанът ще се доставя в обекта от утвърден доставчик през периода на експлоатацията му.

Реализацията на ИП не е свързана с промяна на начина на водоснабдяване на имота – от водопроводната мрежа на населеното място. Не се променят необходимите водни количества, газовото стопанство не изисква консумация на вода.

3. Орган, отговорен за одобряването на инвестиционното предложение:

Отговорен орган за одобряване на инвестиционното предложение е РИОСВ-Русе и община Дулово.

Приложение № 2 към чл. 10, ал. 2

Приложения към уведомлението по чл. 10, ал. 1:

Част Б - за инвестиционни предложения

1. Характеристики на засегнатата територия - вид и начин на ползване на земите.

Имотът, обект на инвестицията, не засяга защитена територия по смисъла на Закона за защитените територии.

Съгласно писмо на РИОСВ-Русе имот с идентификатор 57813.56.112 попада в BG0002062 „Лудогорие“ за опазване на дивите птици. Дейностите, които се извършват в имота не противоречат на режима, определен със заповедите за 33 BG0002062 „Лудогорие“.

Имотът, за който се изготвя информацията, е разположен в регулационните граници на Стопански двор с. Поройно. Застроен е и в него се извършват производствени и складови дейности. Районът се характеризира с постоянно човешко присъствие.

В района са установени изключително тревни видове с плевелен и рудерален характер.

<i>Agrostis stolonifera</i>	полевица
<i>Alopecurus myosuroides</i>	лисича опашка
<i>Amaranthus retroflexus</i>	обикновен щир
<i>Atriplex patula</i>	разстлана лобода
<i>Avena fatua</i>	див овес
<i>Brassica spp</i>	черен синап
<i>Capsella bursa pastoris</i>	овчарска торбичка
<i>Cirsium arvense</i>	паламида
<i>Convolvulus arvensis</i>	поветица
<i>Chenopodium album</i>	бяла куча лобода
<i>Descurainia spp.</i>	войничича
<i>Echinochloa crus – galli</i>	кокошо просо
<i>Galeopsis spp.</i>	бударица
<i>Galium aparine</i>	лепка
<i>Lamium spp.</i>	коприва
<i>Lepidium ruderales</i>	горуха
<i>Lolium multiflorum</i>	райграс
<i>Onopordum acanthium</i>	магарешки бодил
<i>Polygonum aviculare</i>	пача трева
<i>Polygonum convolvulus</i>	повитицовидно фасулче
<i>Ranunculus arvensis</i>	полско лютиче
<i>Solanum nigrum</i>	черно куче грозде
<i>Sonchus arvensis</i>	млечок
<i>Spergula arvensis</i>	обикновена колянка
<i>Vicia cracca</i>	глушина
<i>Volunteer rape seed</i>	самосевка репица
<i>Xanthium strumarium</i>	свиница

Не се наблюдават ценни и защитени видове. В имота няма трайна дървесна растителност, която да подлежи на премахване в строителен етап.

Наблюдават се следните насекоми: Цициндела (*Cicindela*), седемточкова калинка (*Coccinella septempunctata*) и др.

ПРИЛОЖЕНИЕ № 3

Птиците в района са разнообразни, но сред тях не се наблюдават защитени гнездещи видове. Представени са семейства Гълъбови (Columbidae), Кукувицови (Cuculidae), Чучулигови (Alaudidae), Сврачкови (Laniidae), Вранови (Corvidae) и Синигерови (Paridae). Срещат се земноводни и влечуги.

От бозайниците има данни за обикновена полевка (*Microtus arvalis*), див заек (*Lepus capensis*), лисица (*Vulpes vulpes*).

Предметът на инвестиционното предложение изключва изсичане на дървесна растителност.

Планираните дейности нямат потенциал за въздействие върху редките и защитени представители на земноводни, влечуги и птици.

Не се очаква въздействие върху обявени и предложени за обявяване елементи на националната екологична мрежа- защитени природни територии и защитени зони.

Реализацията на ИП:

- не води до намаляване на площта на природните местообитания и местообитанията на видове и техните популации, предмет на опазване в рамките на защитените зони.
- не води до промяна в естественото състояние на природните местообитания и местообитанията на видове, предмет на опазване в рамките на ЗЗ, включително и на естествения за тези местообитания видов състав, характерни видове и условия на средата.

Индикатори на значимостта на въздействието:

Загуба на местообитание	Процент на загубата – 0%
Фрагментация	Време и продължителност – 0 Ниво спрямо първоначалната степен – 0
Обезпокояване на видовете	Период и продължителност – не се очаква
Численост на популацията	Няма загуби
Водни ресурси	Няма промяна
Качество на водите	Няма промяна, не се предвижда заустване в повърхностен воден обект

Контролен списък за целостта на територията

Природозащитни цели	
Предвидените промени биха ли могли да:	
Да забавят постигането на целите за опазване на територията?	НЕ
Да възпрепятстват постигането на целите за опазване на територията	НЕ
Да попречат на факторите, които подпомагат да се поддържа благоприятното състояние на територията	НЕ
Да нарушат баланса, разпространението и числеността на ключовите видове	НЕ
Други индикатори	
Да предизвикат промени в жизненоважни фактори, определящи функциите на местообитанията и екосистемите	НЕ
Да нарушат предвижданите естествени промени в територията	НЕ
Да намалят площта на ключовите местообитания	НЕ

ПРИЛОЖЕНИЕ № 3

Да променят равновесието между ключови видове	НЕ
Да причинят загуба на ключови фактори	НЕ

ИП няма потенциал за въздействие върху видовете, опазвани в ЗЗ BG0002062 „Лудогорие“ и техните местообитания.

В непосредствена близост до имота няма речни течения. Инвестиционното предложение не засяга повърхностни води. Инвестиционното предложение не попада в санитарно-охранителни зони.

а. Оценка на въздействията:

По време на строителството

Предвидените строително-монтажни дейности не предполагат въздействие върху видовете, обитаващи района.

Алтернативни решения: не е необходимо предприемане на алтернативни мерки, тъй като не се очакват значителни негативни въздействия.

Нулева алтернатива: не се разглежда нулева алтернатива.

При експлоатацията

При експлоатацията не се очакват отрицателни въздействия върху околната среда и биоразнообразието в района.

Алтернативни решения: не е необходимо предприемане на алтернативни мерки, тъй като в периода на експлоатация не се очакват значителни негативни въздействия.

Нулева алтернатива – не се разглежда.

Кумулативни въздействия

Това са въздействия върху околната среда, които са резултат от увеличаване ефекта на оценявания проект, когато към него се прибави ефектът от други минали, настоящи и/или очаквани бъдещи проекти. Кумулативните въздействия могат да са резултат от отделни планове, програми и проекти с незначителен ефект, разглеждани сами по себе си, но със значителен ефект, разглеждани в съвкупност, и реализирани, нееднократно в рамките на определен период от време.

Основно кумулативните въздействия могат да се изразят в отнемане на площи от територията на защитените зони. От данните, представени в по-горните раздели на настоящата информация е видно, че имота в периферията на ЗЗ BG0002062 „Лудогорие“. Оценката е, че не се очаква въздействие върху ЗЗ.

С това се доказва, че реализирането на ИП самостоятелно има нулево въздействие върху предмета и целите на опазване на ЗЗ и кумулативен ефект от реализирането му, съвместно с останалите ИП в района категорично не може да се очаква.

ИЗВОД: Инвестиционното предложение е допустимо и реализирането му не противоречи на целите на опазване в ЗЗ BG0002062 „Лудогорие“ за опазване на дивите птици.

Въздействието от реализацията му е нулево, поради което не е необходимо прилагане на допълнителни мерки за минимизирането му.

2. Скица на имота, в който ще се реализира инвестиционното предложение:

ПРИЛОЖЕНИЕ № 3

Актуална скица е представена в приложение към искане за преценяване необходимостта от ОВОС.

3. Карта или друг актуален графичен материал на засегнатата територия, схеми, координати на граничните точки на имота и на обекта - предмет на инвестиционното предложение, снимки, партида на имота и др. - по преценка на възложителя

Дата 13.09.2021 г.

Фиг. 1.-1. Местоположение на имота в 33 BG0002062 „Лудогорие“



Нотариална такса по ЗИИД
Удостоверяван
материален интерес:
45 058.80.....лв.
Пропорц. такса.....440.97.....лв.
Обикн. такса:.....5.00.....лв.
Доп. такса:.....лв.
Всичко:.....445.97.....лв.
Сметка №11420 от 14.05.2010.г.
Кв. №...../.....г

Вписване по ЗС/ПВ
Служба по вписванията
Вх. рег. №.....1208.....от.....14.05.2010.....г.
Акт №.....176.....том.....8.....дело №.....15511.2010.....г.
Партидна книга: том.....стр. 6563; 6564
Такса за вписване по ЗДТ:
.....45.00.....лв.
Кв. №.....234.....от.....14.05.10.....г.
СЪДИЯ ПО ВПИСВАНИЯТА.....



НОТАРИАЛЕН АКТ

ЗА СОБСТВЕНОСТ НА НЕДВИЖИМ ИМОТ-КОНСТАТИВЕН

№ 31 том II рег. №2138 дело №205 от 2010 год.

На 14.05.2010г./четирнадесети май две хиляди и десета год./-Константин Костов-нотариус с район на действие-Районен съд Дулово,с рег.№351 на Нотариалната камара на основание приложените към молбата на ООД „Братя Пепеч” със седалище с.Поройно,общ.Дулово,обл.Силистра чрез управителя си Севен Хасан Кемал с ЕИП:8509245584,с л.к.№ 626465050/ 05.01.2010г. от МВР София,с постоянен адрес гр.София,жк.Бъкстон 4 вх.Б ет.2 ап.17 писмени документи и на основание чл. 587 от ГПК съставих в кантората си в гр.Дулово този нотариален акт,с който признавам молителя **ДРУЖЕСТВО С ОГРАНИЧЕНА ОТГОВОРНОСТ С ФИРМА „БРАТЯ ПЕПЕЧ”** със седалище и адрес на управление с.Поройно,7658,ул.Седма №1,общ.Дулово,обл.Силистра,с ЕИК:200102523 за **СОБСТВЕНИК** на основание договор за покупка,разделяне на имот №056024 и извършено строителство в собствен имот/приращение/:

1./Поземлен имот с №056025/петдесет и шести масив,двадесет и пети парцел/, образуван от имот №056024 по картата на възстановената собственост на землището на с.Поройно,ЕКАТТЕ:57813,общ.Дулово,обл.Силистра,с начин на трайно ползване-Стопански двор,с площ от **0.911** дка/нула дка деветстотин и единадесет кв м/,пета категория,при граници имоти с №№056026,042007,056018;-----

2./Поземлен имот с №056026/петдесет и шести масив,двадесет и шести парцел/, образуван от имот №056024 по картата на възстановената собственост на землището на с.Поройно,ЕКАТТЕ:57813,общ.Дулово,обл.Силистра,с начин на трайно ползване-Стопански двор,с площ от **5.057** дка/пет дка петдесет и седем кв м/,пета категория,при граници имоти с №№056025,056018,000182,056019,056009,056016 , ведно с построената в имота едноетажна производствено-обслужваща сграда с предназначение **„БАЗА ЗА ПРЕРАБОТКА И ПАКЕТИРАНЕ НА СЕМЕНА И ЯДКИ”** състояща се от следните подобекти:Тяло А-ЦЕХ ЗА ПРЕРАБОТКА И ПАКЕТИРАНЕ НА ТИКВЕНИ СЕМКИ със застроена площ от **592.88** кв м/ петстотин деветдесет и два кв м осемдесет и осем стотни;/Тяло-Б-ЦЕХ ЗА ПРЕРАБОТКА И ПАКЕТИРАНЕ НА ЯДКИ със застроена площ от **592.88** кв м/петстотин деветдесет и два кв м осемдесет и осем стотни;/Тяло В-СКЛАДОВЕ ЗА ГОТОВА ПРОДУКЦИЯ със застроена площ от **493.60** кв м/четирстотин деветдесет

23.09.2021г.

СЕВЕН ХАСАН КЕМАЛ



Всрно с отпечата!

Нотариална такса по ЗННД	
Удостоверяван материален интерес:	
16 671.20.....	лв.
Пропорц. такса.....	лв.
Обикн. такса.....	лв.
Доп. такса.....	лв.
Всичко.....	лв.
Сметка №42481	от 10.05.2017г.
Кв. №.....	от.....г.

710 Вписване по ЗС /ПВ	
Служба по вписванията	
Вх. рег. №.....	от.....г.
Акт №.....	том.....дело №.....г.
Партидна книга: том.....стр.....	
Такса за вписване по ЗДТ: 16,67	
Кв. №.....	от.....г.
СЪДИЯ ПО ВПИСВАНИЯТА	



НОТАРИАЛЕН АКТ

ЗА ДОГОВОР ЗА ПОКУПКО-ПРОДАЖБА НА НЕДВИЖИМ ИМОТ

№176 том II рег. №1712 дело № 334 от 2017 год.

Днес, 10.05/десети май/2017 год./две хиляди и седемнадесета год./, при мен-нотариус Константин Костов, с район на действие-съдебен район гр. Дулово, с рег. №351 на Нот.камара на РБългария, в кантората ми в гр. Дулово се явиха: 1/. Ердован Ерол Рашид с ЕГН: 6005115662, с л.к. №640771443/21.09.2010г. от МВР Силистра, 2/. Нериман Халил Рашид с ЕГН: 6506135614, с л.к. №640427276/14.07.2010г. от МВР Силистра, двамата с постоянен адрес гр. Дулово, ул. Христо Ботев 92, общ. Дулово, обл. Силистра-продавачи и 3/. Севен Хасан Кемал с ЕГН: 8509245584, с постоянен адрес с. Поройно, ул. Седма 1, общ. Дулово, обл. Силистра, с л.к. №646207061/22.01.2016г. от МВР Силистра-като управител и представляващ Дружество с ограничена отговорност с фирма „БРАТЯ ПЕПЕЧ“ със седалище и адрес на управление с. Поройно, ул. Седма 1, общ. Дулово, обл. Силистра, ЕИК: 200102523-купувач. След като се уверих в самоличността и дееспособността им, както и в наличието на валидна представителна власт на представителя на купувача, страните ми заявиха, че сключват следния договор:-----

1/. Ердован Ерол Рашид и Нериман Халил Рашид продават на **ООД „БРАТЯ ПЕПЕЧ“** следния си недвижим имот:-----

-Поземлен имот, находящ се в землището на с. **Поройно**, с ЕКАТТЕ: 57813, общ. Дулово, обл. Силистра с начин на трайно ползване-**Временно неизползваема нива**, с площ от **2,516** дка/два дка петстотин и шестнадесет кв.м/, четвърта категория, в местност Стопански двор, имот №**042008** /четиридесет и втори масив, осми парцел/, по плана за земеразделяне, при граници имоти с №№042006, 042007, 056016, 056019;-----

-Поземлен имот, находящ се в землището на с. **Поройно**, с ЕКАТТЕ: 57813, общ. Дулово, обл. Силистра, с начин на трайно ползване-**Стопански двор**, пета категория, в местност Стопански двор, с площ от **1.056** дка/един дка петдесет и шест кв м/, с №**056009**/петдесет и шести масив, девети парцел/ по плана на землището, при граници имоти с №№056019, 056016, 056028, ведно с построената в него **масивна**

20.09.2021 г.
Севен Хасан Кемал



Всичко с приложението



СЛУЖБА ПО ГЕОДЕЗИЯ, КАРТОГРАФИЯ И КАДАСТЪР - ГР. СИЛИСТРА

7500, ПОЩЕНСКА КУТИЯ 198, Ул. "ИЛИЯ БЛЪСКОВ" №1, ет. 3, 086/822397; 821/768
silistra@cadastre.bg, БУЛСТАТ:130362903

**СКИЦА НА ПОЗЕМЛЕН ИМОТ
№ 15-610394-08.06.2021 г.**

Поземлен имот с идентификатор **57813.56.112**

С. Поройно, общ. Дулово, обл. Силистра

По кадастралната карта и кадастралните регистри, одобрени със Заповед РД-18-974/18.04.2018 г.
на **ИЗПЪЛНИТЕЛЕН ДИРЕКТОР НА АГКК**

Последно изменение на кадастралната карта и кадастралните регистри, засягащо поземления имот:
няма данни за изменение

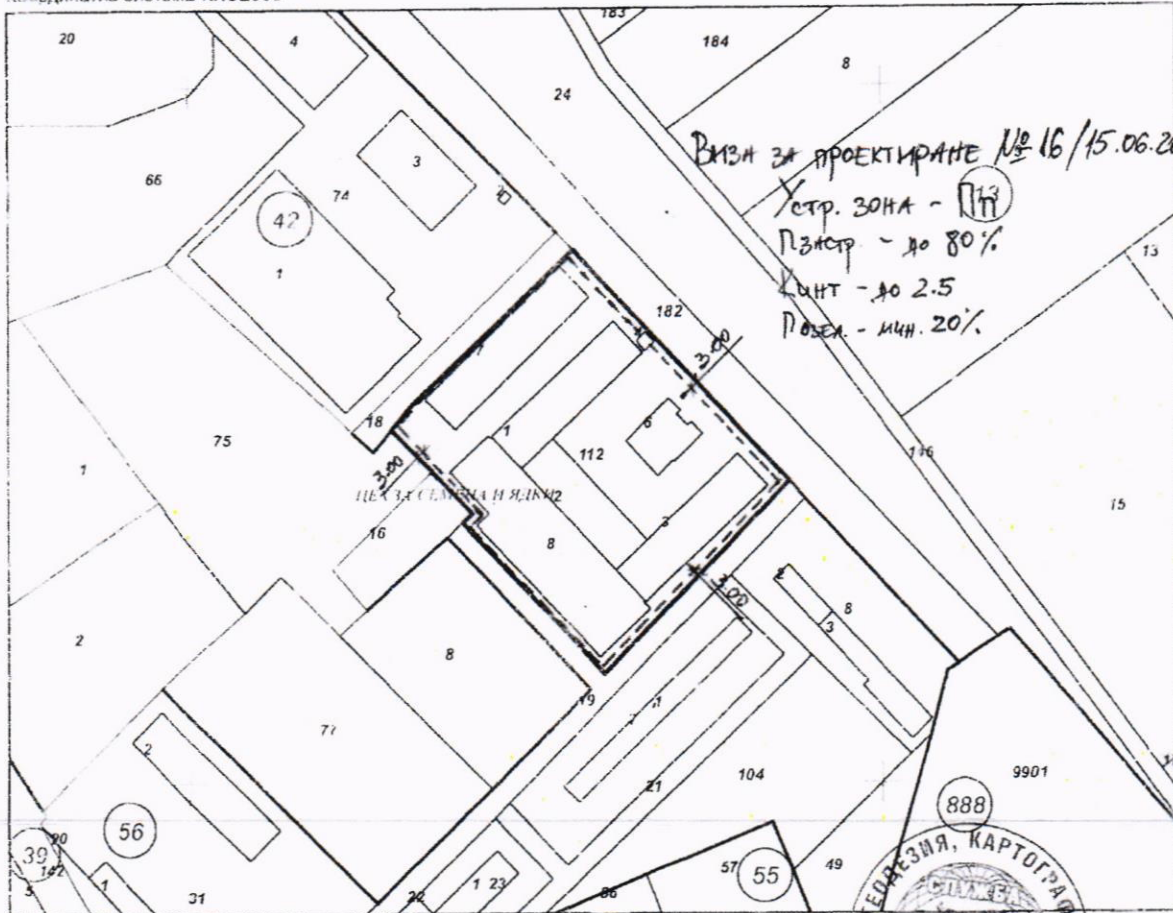
Адрес на поземления имот: с. Поройно, п.к. 7658, **СТОПАНСКИ ДВОР № .**

Площ: **7026 кв. м**

Трайно предназначение на територията: **Урбанизирана**

Начин на трайно ползване: **За стопански двор**

Координатна система ККС2005



М 1:2000

Предишен идентификатор: 57813.56.9; 57813.56.28; 57813.56.29

Номер по предходен план: 056028, (част от 056026), 056029, 056009, квартал 56

Скица № 15-610394-08.06.2021 г. издадена въз основа на
заявление с входящ № 01-307847-08.06.2021 г.

ГАЛЯ ИВАНОВА ГАНЕВА СГКК Силистра

20.09.2021 г.
Севен Хасан Кенан



Възнос 07.09.2021г!



Съседни: 57813.56.16, 57813.56.19, 57813.13.182, 57813.56.18, 57813.42.75

Собственици по данни от КРНИ:

1. 200102523, "БРАТЯ ПЕПЕЧ" ООД

Ид. част 1057 кв. м от правото на собственост

Нотариален акт № 43 том 3 рег. 711 дело 399 от 10.05.2017г., издаден от Служба по вписванията гр.Дулово

Ид. част 4676 кв. м от правото на собственост

Констативен нотариален акт № 176 том 8 рег. 1708 дело 1551 от 14.05.2010г., издаден от Служба по вписванията гр.Дулово

Ид. част 1293 кв. м от правото на собственост

Констативен нотариален акт № 176 том 8 рег. 1708 дело 1551 от 14.05.2010г., издаден от Служба по вписванията гр.Дулово

Носители на други вещни права по данни от КРНИ:
няма данни

Сгради, които попадат върху имота

1. Сграда 57813.56.112.1: застроена площ 615 кв. м, брой етажи 1, предназначение: Промислена сграда

2. Сграда 57813.56.112.2: застроена площ 504 кв. м, брой етажи 1, предназначение: Промислена сграда

3. Сграда 57813.56.112.3: застроена площ 610 кв. м, брой етажи 1, предназначение: Промислена сграда

4. Сграда 57813.56.112.4: застроена площ 14 кв. м, брой етажи 1, предназначение: Промислена сграда

5. Сграда 57813.56.112.6: застроена площ 238 кв. м, брой етажи 2, предназначение: Административна, делова сграда

6. Сграда 57813.56.112.7: застроена площ 680 кв. м, брой етажи 1, предназначение: Складова база, склад

7. Сграда 57813.56.112.8: застроена площ 1332 кв. м, брой етажи 1, предназначение: Промислена сграда

На основание ст. 140, ал. 1 и ал. 2 от ЗУТ и одобрен проект за КПУП-ПЗ със Заповед № РВ-04-491/13.08.2020г. на кмета на Община Дулово се раз-
решава изработване на проект за складово стопанство за втегнен горни газ
(пропан-бутан), котелно помещение и газификация на декоративно помещение
към съществуващ цех за пегене и пакетиране на семена и зърни в ПИ 57813.
56.112 по КК и КР на село Поройно, община Дулово.

Инвестиционният проект да се изготви съгласно изискванията на
ст. 144 от ЗУТ.

15.06.2021г.

г-л. арх. Иван Пепев



Скица № 15-610394-08.06.2021 г. издадена въз основа на
заявление с входящ № 01-307847-08.06.2021 г.

ГАЛЯ ИВАНОВА ГАНЕВА СГКК Силистра

20.09.2021г.

Севен Хасан Кемал

